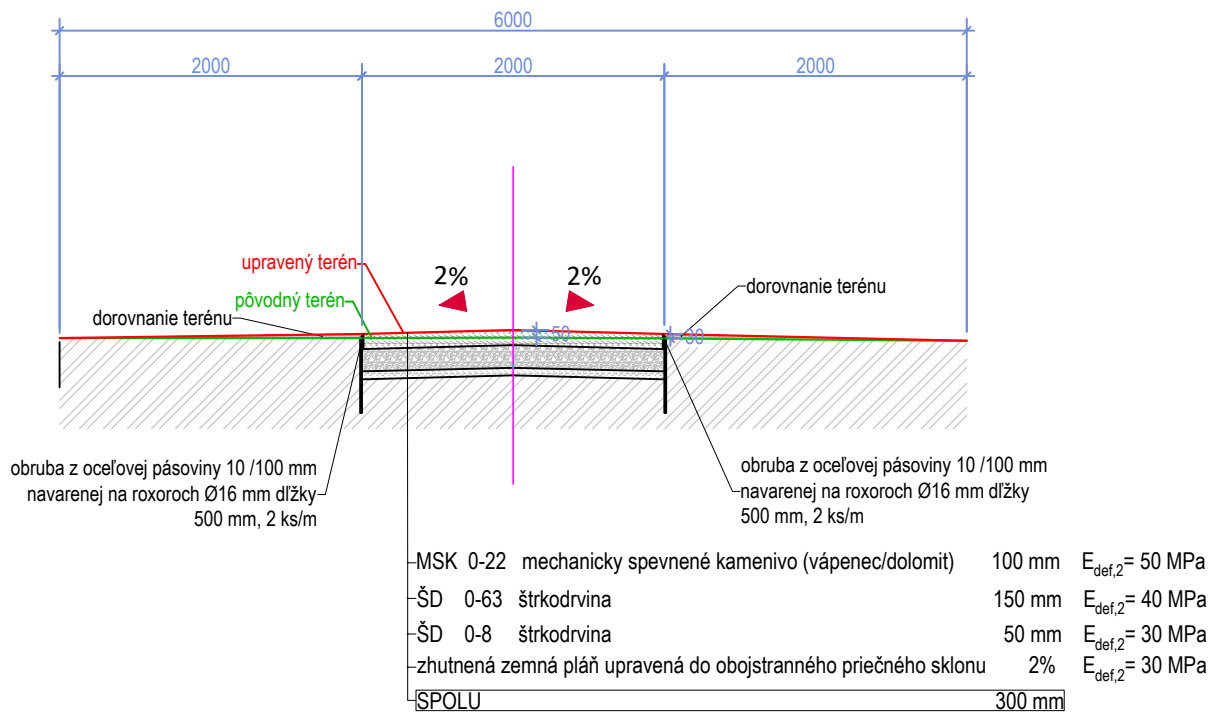


CHARAKTERISTICKÝ PRIEČNY REZ B
Chodník z mechanicky spevneného kameniva hrúbky 300 mm
Technologický postup CN-TP1b

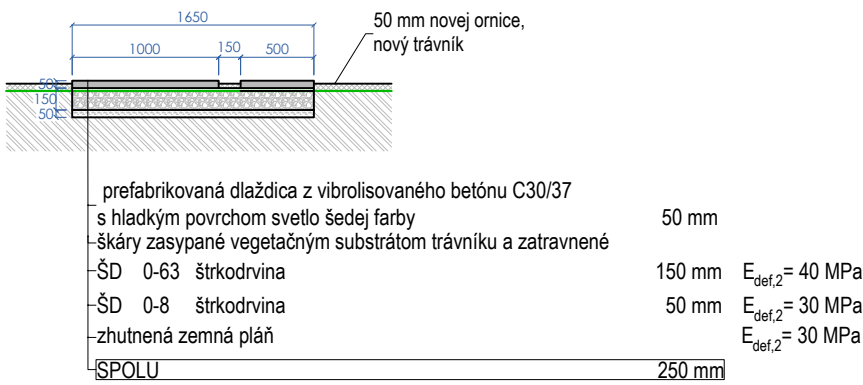


POZNÁMKA:
1. Mechanicky spevnené kamenivo musí byť zhotovené zo svetlého vápenca alebo dolomita a kameniva okrovej farby vytvárajúce zmes farby blížiace sa RAL 1015 (slonová kosť svetlá), kamenivo musí mať všetky predpísané skúšky, musí byť položené pri predpísanej vlhkosti a zhutnené na hodnotu modulu pretvárnosti zodpovedajúcu minimálne 50 MPa overovanú statickou skúškou. Hutnenie bude vykonávané statickým valcom.
2. Hodnoty modulu pretvárnosti ($E_{def,2}$) minimálneho zhutnenia všetkých konštrukčných vrstiev sú udávané pre overovanie statickou skúškou.

UPOZORNENIE:
1. Všetky práce je nutné vykonávať podľa platných noriem a technologických pravidiel pri dodržaní pravidiel bezpečnosti práce a ochrany zdravia pri práci.
2. Pokiaľ nastanú pri vykonávaní prác nejasnosti či nepredvídateľné okolnosti, je nutné prizvať projektanta k posúdeniu, resp. k spresneniu prác.
3. Konečné vytyčenie bude vykonané na stavbe a bude v dostatočnom predstihu pred začatím prác a objednaním dôležitých materiálov predstavené projektantovi a investorovi na odsúhlasenie.
4. Všetky rozmery sú vo výkrese zobrazené a kótované v pravouhlom priemete, v skutočnosti sa môžu mierne líšiť v dôsledku sklonu svahu a je nutné ich overiť na stavbe!

DÔLEŽITÉ UPOZORNENIE:
Všetky zmeny oproti proj. dokumentácii musia byť doložené zmenovým listom, kde bude uvedený rozsah zmeny, jej dôvod a vplyv na cenu diela. Zmenový list musí byť odsúhlasený projektantom a investorom pred začatím prác.
V prípade konfliktu vedení existujúcich inžinierskych sietí a iných podzemných prvkov s navrhovanými prvkami je možné zmeniť trasu alebo tvar navrhovaných prvkov až po konzultácii s projektantom.

CHARAKTERISTICKÝ PRIEČNY REZ K
Technologický postup CN-TP4
Chodník z betónových šľapákov v trávniku

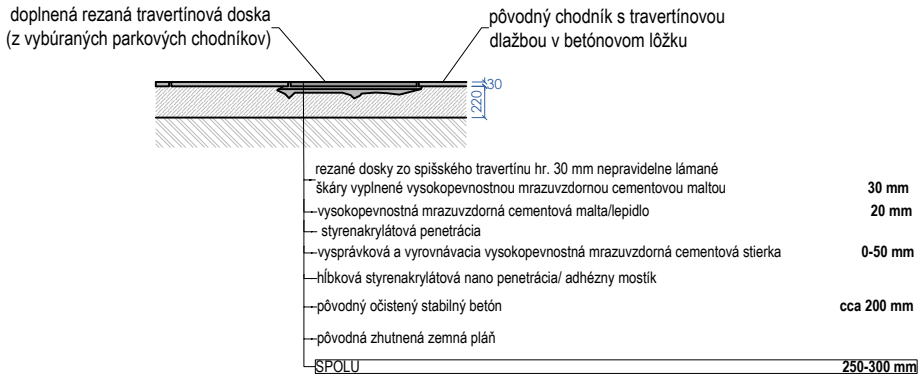


POZNÁMKA:
1. Dlaždice budú mať rozmery 1000x400x50 mm a 500x400x50 mm, budú kladené podľa schémy vyznačenej v situačnom výkrese.
2. Vegetačný substrát bude o 20 mm nižšie ako povrch dlaždíc kvôli koseniu trávniku.

UPOZORNENIE:
1. Všetky práce je nutné vykonávať podľa platných noriem a technologických pravidiel pri dodržaní pravidiel bezpečnosti práce a ochrany zdravia pri práci.
2. Pokiaľ nastanú pri vykonávaní prác nejasnosti či nepredvídateľné okolnosti, je nutné prizvať projektanta k posúdeniu, resp. k spresneniu prác.
3. Konečné vytyčenie bude vykonané na stavbe a bude v dostatočnom predstihu pred začatím prác a objednaním dôležitých materiálov predstavené projektantovi a investorovi na odsúhlasenie.
4. Všetky rozmery sú vo výkrese zobrazené a kótované v pravouhlom priemete, v skutočnosti sa môžu mierne líšiť v dôsledku sklonu svahu a je nutné ich overiť na stavbe!

DÔLEŽITÉ UPOZORNENIE:
Všetky zmeny oproti proj. dokumentácii musia byť doložené zmenovým listom, kde bude uvedený rozsah zmeny, jej dôvod a vplyv na cenu diela. Zmenový list musí byť odsúhlasený projektantom a investorom pred začatím prác.
V prípade konfliktu vedení existujúcich inžinierskych sietí a iných podzemných prvkov s navrhovanými prvkami je možné zmeniť trasu alebo tvar navrhovaných prvkov až po konzultácii s projektantom.

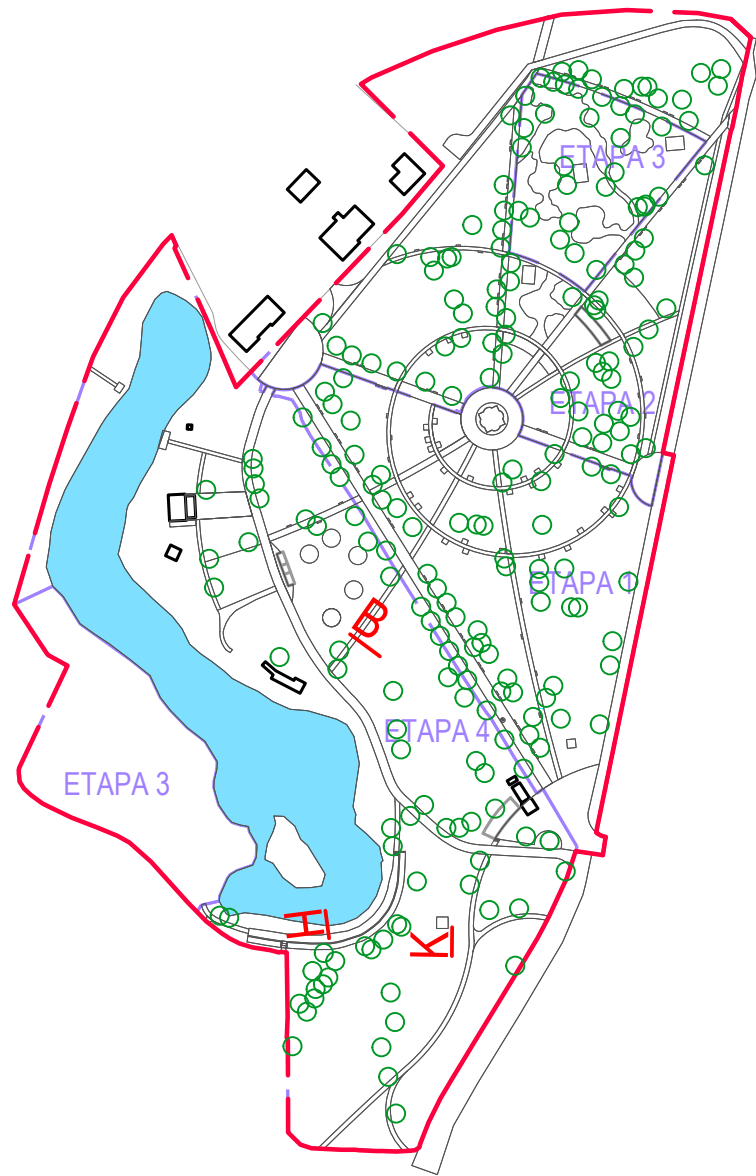
CHARAKTERISTICKÝ PRIEČNY REZ H
Technologický postup CO-TP1
Oprava chodníka z rezaného travertínu v betónovom lôžku




POZNÁMKA:
1. Oprava chodníka sa týka cca 2% výmery chodníka.
2. Pôvodný betón bude mechanicky zbavený všetkých nestabilných častí a očistený vysokotlakovým zariadením, v prípade úplne chýbajúcej vrstvy betónu bude tento nahradený novým betónom C16/20 XF2. Samotné povrchové nerovnosti a kaverny musia byť vyspravené vysokopevnostnou mrazuvzdornou cementovou opravou a vyrovnávacou stierkou, nie len samotným betónom!

UPOZORNENIE:
1. Všetky práce je nutné vykonávať podľa platných noriem a technologických pravidiel pri dodržaní pravidiel bezpečnosti práce a ochrany zdravia pri práci.
2. Pokiaľ nastanú pri vykonávaní prác nejasnosti či nepredvídateľné okolnosti, je nutné prizvať projektanta k posúdeniu, resp. k spresneniu prác.
3. Konečné vytyčenie bude vykonané na stavbe a bude v dostatočnom predstihu pred začatím prác a objednaním dôležitých materiálov predstavené projektantovi a investorovi na odsúhlasenie.
4. Všetky rozmery sú vo výkrese zobrazené a kótované v pravouhlom priemete, v skutočnosti sa môžu mierne líšiť v dôsledku sklonu svahu a je nutné ich overiť na stavbe!

DÔLEŽITÉ UPOZORNENIE:
Všetky zmeny oproti proj. dokumentácii musia byť doložené zmenovým listom, kde bude uvedený rozsah zmeny, jej dôvod a vplyv na cenu diela. Zmenový list musí byť odsúhlasený projektantom a investorom pred začatím prác.
V prípade konfliktu vedení existujúcich inžinierskych sietí a iných podzemných prvkov s navrhovanými prvkami je možné zmeniť trasu alebo tvar navrhovaných prvkov až po konzultácii s projektantom.



	Generálny projektant:	
	Ateliér Krejčířikovi, s.r.o. P. Bezruč 182 691 42, Valtice	
AKCIA:	Návrh obnovy Starého parku v Nitre	ETAPA: 4.
VÝKRES:	Cestná sieť - Charakteristické priečne rezy B, H, K	
OBJEDNÁTEL:	Mesto Nitra	
MIESTO STAVBY:	Nitra	
ZODP. PROJEKTANT:	Ing. Přemysl Krejčířik, Ph.D., autorizovaný krajinnáský architekt, č. autorizace: 03289	NÁVRH: Ing. Kamila Krejčířiková, Ph.D.
SPRACOVAL:	Ing. Jiří Dohnal, Ph.D., DiS., Ing. Daniela Plandorová	
DÁTUM:	12/2020	MIERKA: 1 : 50
STUPEŇ:	DUR + DSP	ČÍSLO VÝKRESU: D.4.03.2

Táto dokumentácia vznikla počas núdzového stavu epidémie koronavírusu. Projektant nenesie zodpovednosť za prípadné odchýlky dokumentácie od skutočného stavu, ktoré vďaka situácii nebolo možné overovať v teréne.

Všetky zmeny oproti projektovej dokumentácii musia byť doložené zmenovým listom, kde bude uvedený rozsah zmeny, jej dôvod a vplyv na cenu diela. Zmenový list musí byť odsúhlasený projektantom a investorom pred začatím prác.